



春号のテーマ

★ノミ・ダニ・フィラリア予防について ★お知らせ

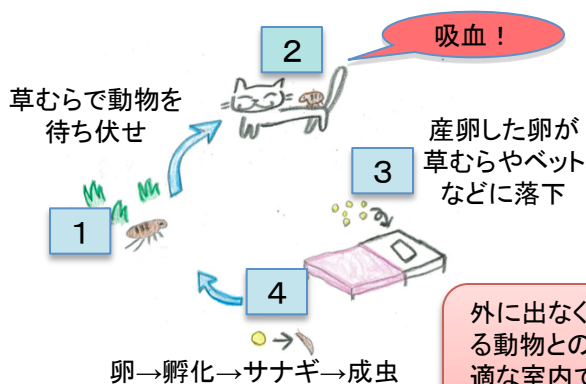
ノミとは・・・

犬猫共に寄生します。ひどい痒みや貧血、瓜実条虫の感染を引き起こす場合があります。(人に寄生することもあります！)

ダニとは・・・

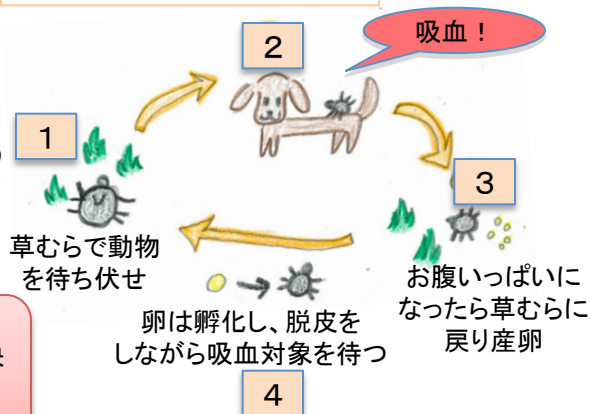
主に犬に寄生し、人を吸血する事もあります。貧血や皮膚炎、人にもうつる感染症を引き起こす事があります！

ノミのライフサイクル



外に出なくても、感染している動物との接触や、温暖で快適な室内で発育した成虫によって感染します!!

ダニのライフサイクル

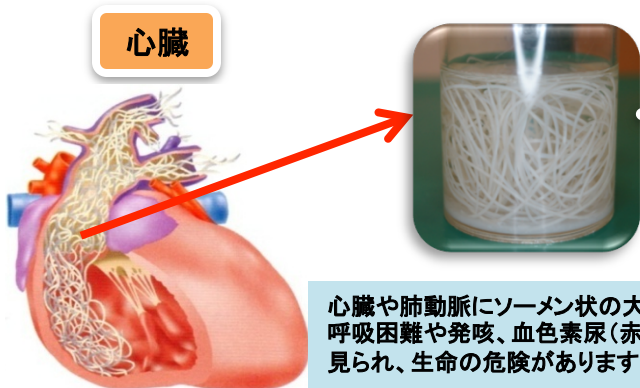


フィラリア症とは・・・

フィラリア(犬糸状虫)とは蚊を媒介として、犬や猫に寄生する寄生虫です。成虫は30cm程の大きさになり、感染が多数になると**命の危険**がある大変恐ろしい病気です。室内飼育の子であっても、蚊に刺されれば感染します。



たとえ高層マンションであっても、エレベーターや洋服に付いた蚊によって刺される危険があります。



心臓や肺動脈にソーメン状の大きな虫体が寄生します。呼吸困難や発咳、血色素尿(赤い尿)などの症状が見られ、生命の危険があります。

フィラリア症は感染してしまった場合、治療が難しい病気なので、予防が非常に重要です!! この地域のフィラリア症の予防期間は**6月～12月**です。ノミ・ダニに関しては一年中温暖な**室内飼い**の子が多い現代では**通年予防**をお願い致します!

飲み薬NGの子...

スポットタイプ

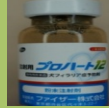


レボリューション
月に一度、首の後ろに
滴下します。
ノミとミミヒゼンダニ、消化管
寄生虫、フィラリアを予防



フロントラインプラス
月に一度、首の後ろに
滴下します。
ノミとマダニを予防

注射タイプ



プロハート
一度注射すれば一年間有効です。
投薬を忘れがちな方に特にお勧めです！
フィラリアを予防

液体を垂らすとベタつき
が気になる子...

すぐにシャンプー
したい子...

まめにシャンプー
(週1回以上)する子...

錠剤タイプ



ミルベマイシン
月に一度、飲ませます。
フィラリアと消化管寄生虫を予防



モキシデック
月に一度、飲ませます。
コリー系のわんちゃん
に適しています！
フィラリアを予防



システック
月に一度、飲ませます。
フィラリア、消化管寄生虫、ノミの卵
と幼虫の発育阻害

お薬を飲ませる練習
に最適です！！

チュアブルタイプ



イベルメックチュアブル
月に一度、飲ませます。
お肉味でおいしい！
フィラリアを予防



コンフォティス
月に一度、飲ませます。
お肉味でおいしい！
ノミ・マダニを予防

新発売



パノラミス
月に一度、飲ませます。
フィラリアとノミ・マダニ、
消化管の寄生虫予防

お知らせ

◎春は**狂犬病予防接種**の時期です！接種は飼い主様の義務ですので、督促状が来る前に必ず接種しましょう！
また、予防注射を3月中に接種して頂いた方には爪切りか肛門腺絞りをサービス致します。

◎今年度よりわんにゃんドックに新しく**Sコース**が加わりました！
より充実した健康診断を受けたい方には是非お勧めです！

◎当院にて**パピーパーティー**を始めました★色々なわんちゃん
や飼い主さんたちと楽しく社会化を身に付けることが出来ます！
1才までの子犬さんをご参加下さい★(詳しくは看護師まで)

◎**ゴールデンウィーク**はホテルが大変混み合いますので
ご予約はお早めに！また、フードのメーカーがお休みになる
のでフードの注文もお早めをお願い致します。



お友達を
作ろう♪